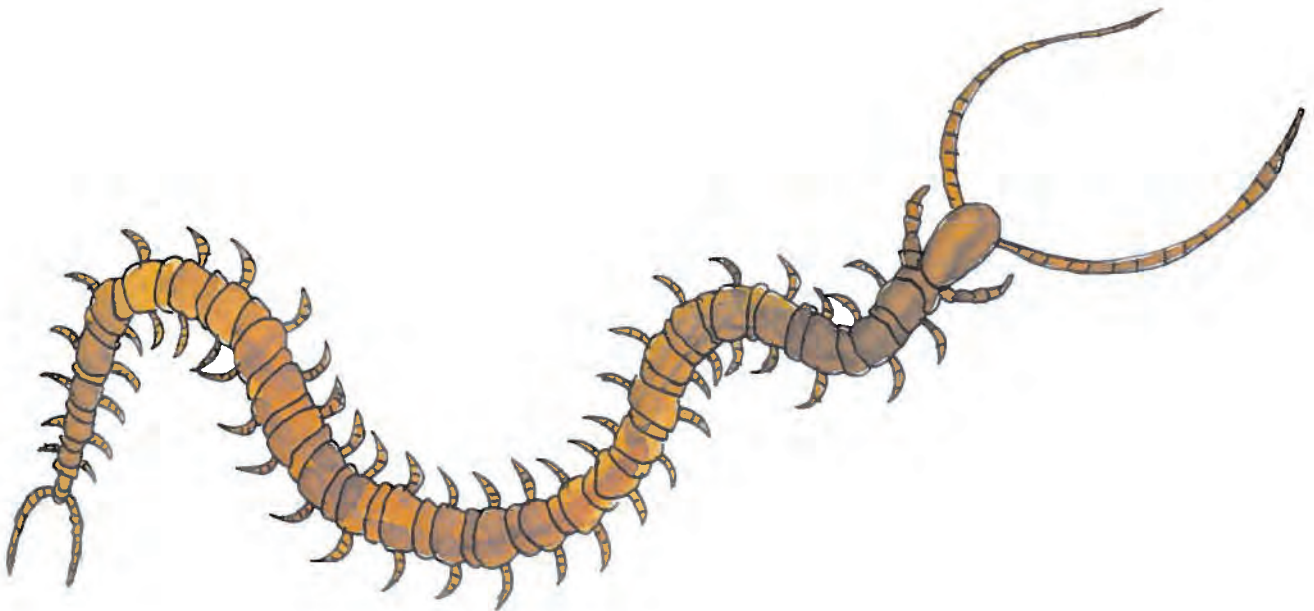


Assel



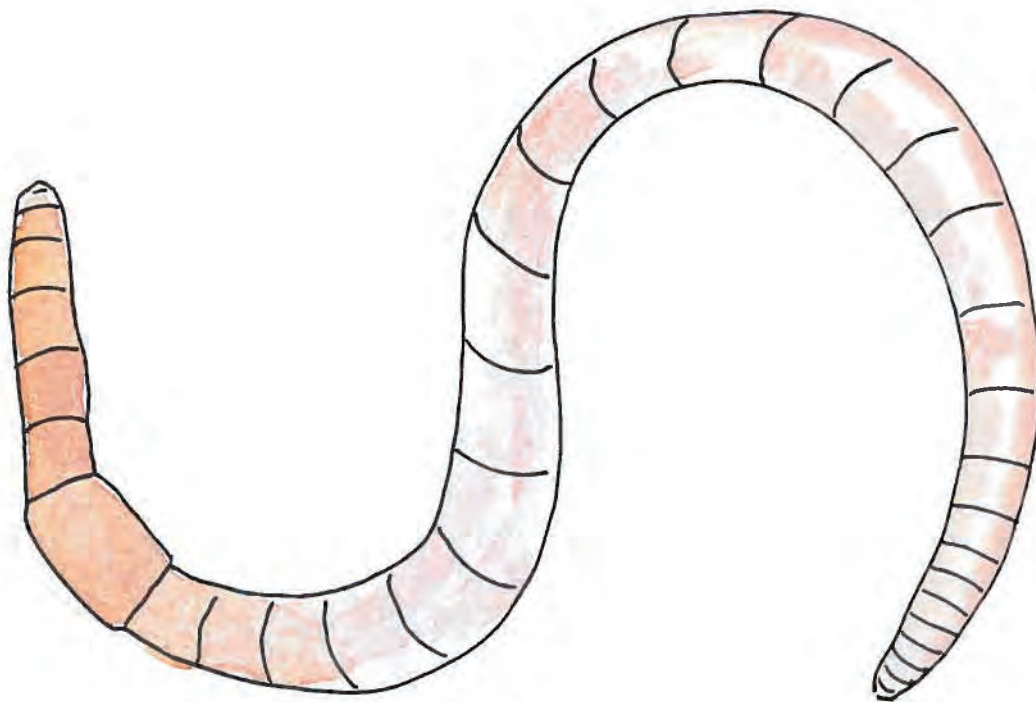
„Wir gehören zu den Riesen unter den Bodenlebewesen und werden 1-2 cm groß. Wir sind mit den Krebsen verwandt und fressen junge, winzige Pflänzlein und abgestorbene Blätter, Stengel, Wurzeln - Schmutz“

Erdläufer



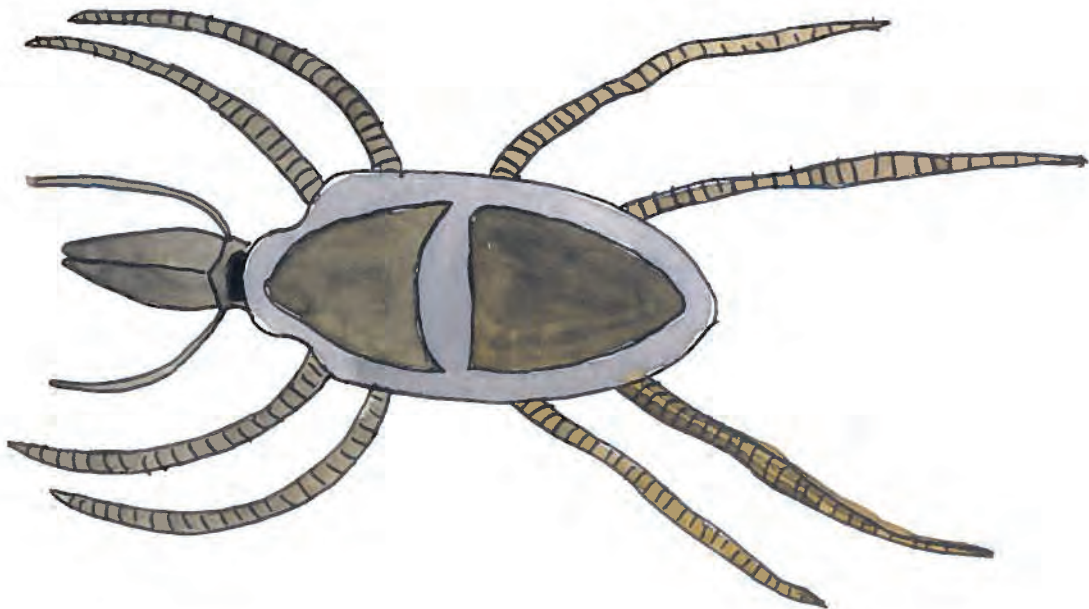
„Ich bin ein Räuber und sehr gefürchtet. Meine Lieblingsspeise sind junge Regenwürmer, Milben, Springschwänze. Meine Körperlänge kann mehrere Zentimeter betragen. 100 Beine habe ich und manchmal mehr, darum gehöre ich zur Familie der Hundertfüßler.“

Kompostwurm



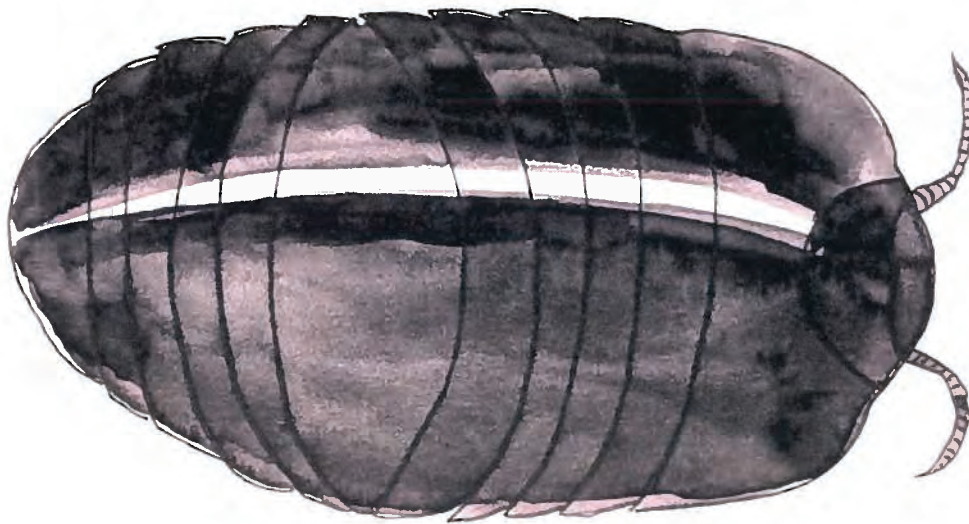
„Ich bin nicht zu übersehen! Ich werde bis zu 13 cm lang! Ich kann mich aber tief eingraben, sodass du mich nicht immer leicht findest. Besonders gerne verspeise ich zerkleinerte Bioabfälle, und ich nasche am Kaffeesud. Mein Kot ist wertvoller Nährhumus.“

Milbe



„Wir sind mit den Spinnen verwandt, trotzdem sind manche von uns reine Pflanzenfresser. Wir „beweiden“ Pilzgeflechte und Bakterienkolonien, aber auch totes Pflanzenmaterial und Algen. Wenn du mich nicht gleich auf den ersten Blick siehst, dann ist das klar: Wir sind nur 0,1 bis 1mm groß. Gerade weil wir so klein sind, können wir tief in die Poren des Bodens eindringen.“

Saftkugler



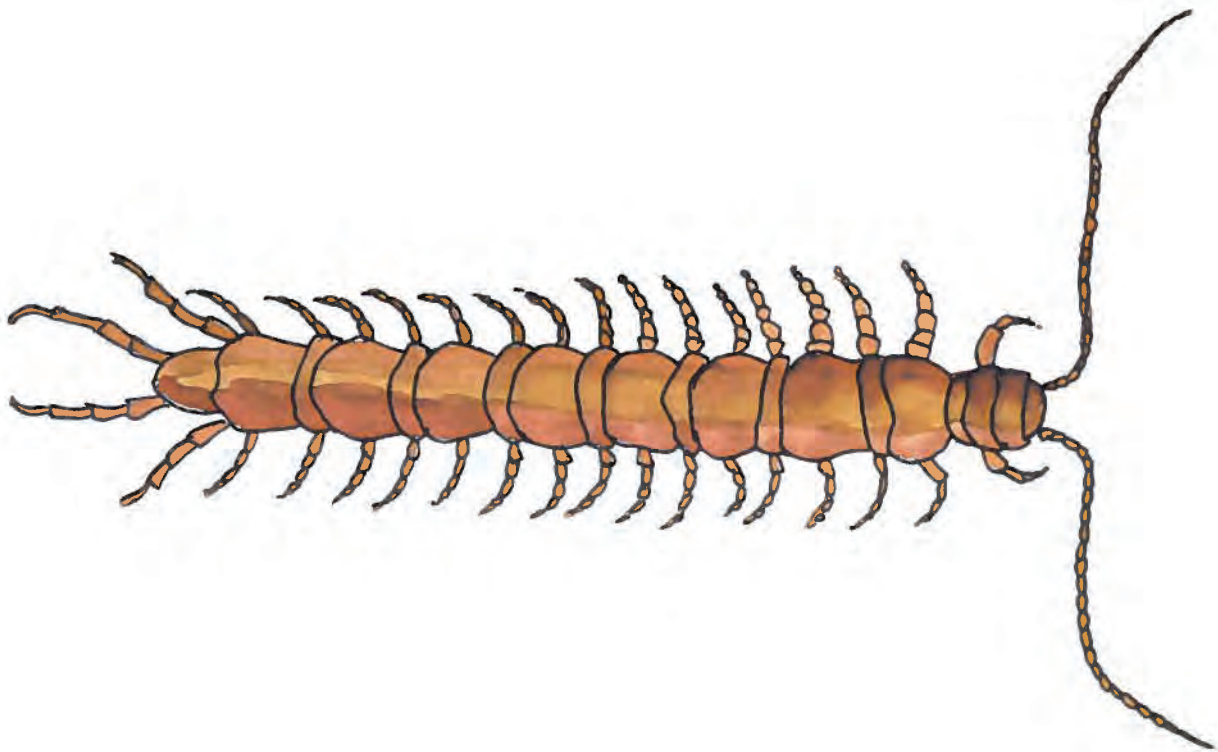
„Ich bin zwar kein Angsthase, aber wenn Gefahr droht, dann rolle ich mich schnell zu einer vollkommen geschlossenen Kugel zusammen. Im Komposthaufen fühle ich mich wie im Schlaraffenland, da ich hier meine Lieblingsspeise, verrottetes Pflanzenmaterial, finde. Vorsicht, wir sind sehr leicht mit den Asseln zu verwechseln, aber durch unsere Färbung viel schöner.“

Springschwanz



„Meine Körpergestalt und Größe kann sehr unterschiedlich sein. Ich bin 0,25 bis 10mm klein. Lebe ich tiefer in der Erde, bin ich weiß und bleich, weiter oben oder an der Oberfläche werde ich dunkelbraun. Du findest mich meist im lockeren Boden aber auch im Kompost. Ich esse: weiche Blatteile, Bodenpilze, Bakterien, Algen und den Kot von anderen Tieren. Jipiii! Ich bin Artist, wenn Gefahr droht, springe ich bis 35 cm weit!“

Steinläufer



„Ich werde bis zu 2 cm groß und lebe unter Steinen und Rinde.
Mein erstes Beinpaar ist ein Paar Klauen mit eigenen Giftdrüsen.

Damit jage ich fast alles was kleiner ist als ich.

Obwohl ich weniger als 100 Beine habe, gehöre ich trotzdem
zur Familie der Hundertfüßer.“